

## COastal Management and MOnitoring Network

for tackling marine litter in Mediterranean sea

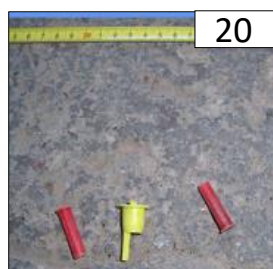


# Photo-guide pour l'échantillonnage des déchets marins sur les plages

*COMMON is a project funded by the European Union under the ENI CBC MED Programme, with a budget of 2.2 million euros. This publication has been produced with the financial assistance of the European Union under the ENI CBC Mediterranean Sea Basin Programme. The contents of this document are the sole responsibility of COMMON project and can under no circumstances be regarded as reflecting the position of the European Union or the Programme management structure*

## Plastique et polystyrène

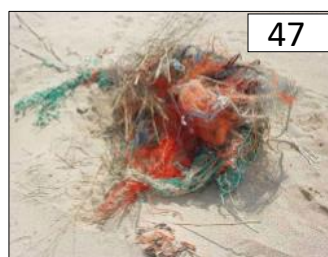
#	Nom
1	Serre-pack (4/6 boîtes)
2	Sac plastique (magasin, course)
3	Petit sac plastique (congélateur, etc..)
4	Bout de sac plastique
5	Boisson (bouteille, fût, contenants divers) <= 0.5l
6	Boisson (bouteille, fût, contenants divers) > 0.5l
7	Produit de nettoyage (bouteille, fût, contenants divers)
8	Contenant alimentaire en plastique (barquette, couvercle,... incl. restauration rapide)
9	Contenant cosmétique de plage (crème solaire, etc...)
10	Contenant cosmétique autre (lotion, gel douche, déodorant ...)
11	Contenant autre usage en polystyrène expansé (incl. glacière de transport, couvercle)
12	Contenant pour huile de moteur (< 50 cm)
13	Contenant pour huile de moteur, bidon et fût (> 50 cm)
14	Jerrycan (Bidon d'essence)
15	Cartouche pour injection
16	Caisse, panier, etc... (hors pêche)
17	Pièce d'automobile
18	Bouchon, capsule boisson
19	Bouchon, capsule produit non alimentaire (chimique, cosmétique,...)
20	Bouchon, capsule non identifié
21	Bouchon, capsule anneau, joint/opercule associés
22	Tabac, emballage (sachet de tabac, boîte, film protecteur de paquet)
23	Briquet
24	Filtre de cigarette





## Plastique et polystyrène

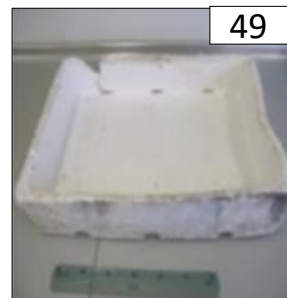
#	Nom
25	Crayon-feutre, stylo
26	Peigne, brosse à cheveux, lunette, bracelet, etc...
27	Emballage, confiserie, gâteau et chips (sachet, paquet, boîte ...)
28	Bâtons de sucettes
29	Jouet et accessoire festif: pour enfant
30	Verre plastique
31	Couvert jetable, plateaux
32	Pailles et agitateurs
33	Sacs pour engrais ou alimentation animale
34	Sac/filet à légumes
35	Gants (ménager)
36	Gants (professionnel)
37	Casier de pêche: crabes, homards, ... incl. Trappe
38	Pêche: marquage, tag (crustacés, poissons,...)
39	Pêche: pot à pieuvre
40	Sac/filet/poche (huîtres, moules, ...) incl. lien de fermeture
41	Paniers à huîtres (panier rond pour l'ostréiculture)
42	Film plastique de la mytiliculture (Tahitienne)
43	Cordage (diamètre supérieur à 1 cm)
44	Cordage (diamètre inférieur à 1 cm)
45	Filets et morceaux de filet (taille inférieure à 50 cm)
46	Filets et morceaux de filet (taille supérieure à 50 cm)
47	Filets et cordages emmêlés



Plastique et polystyrène	
#	Nom
48	Caisse à poissons en plastique dur
49	Caisse à poissons - Polystyrène expansé
50	Pêche: fil, bas de ligne incl. leurre dur
51	Pêche: bâtonnet lumineux (type cyalum) incl. emballage
52	Autres articles pour pêche
53	Flotteur pour filet
54	Bouées
55	Bouées de défenses
56	Seaux (incl. anse)
57	Feuillard/cercle d'emballage
58	Emballage de produits industriels y compris films plastiques
59	Résine (fibre de verre)
60	Casque de chantier
61	Cartouche (chasse)
62	Chaussures et sandales
63	Cônes de circulation
64	Eponge de synthétique
65	Mousse synthétique
66	Fragment non identifié: plastique (2,5-50 cm)
67	Fragment non identifié: plastique (>50 cm)
68	Fragment non identifié: polystyrène expansé (2,5-50 cm)
69	Fragment non identifié: polystyrène expansé (> 50 cm)
70	CD, boîte de CD
71	Emballage: sac de sel (industriel)
72	Sports nautique (à partir de nageoires pour la plongée)
73	Ruban de masquage



48



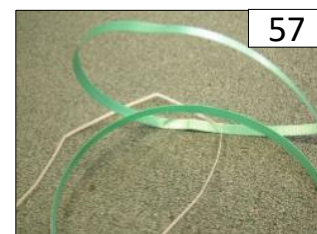
49



51



53



57



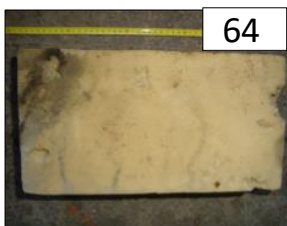
59



61



62



64



72



73



74



75

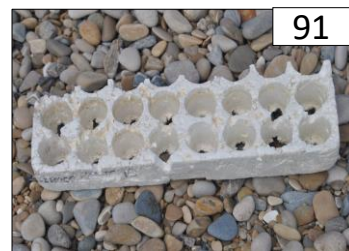
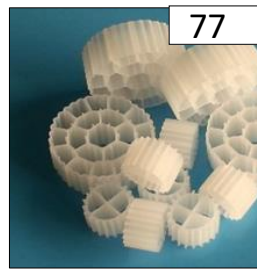


75





Plastique et polystyrène	
#	Nom
74	Téléphone: incl. Fragments
75	Construction: plastique plat (chute PVC, croisillon carrelage, etc.)
76	Pots de fleurs en plastique
77	Support de biomasse provenant de stations d'épuration (médiats filtrants)
78	Pêche: boîte d'appâts (incl. emballage de boîte d'appâts, de leurre et de bas de ligne)
79	Attaches de câble
80	Coton-tige
81	Serviettes hygiéniques, protège-slip, applicateurs
82	Bloc WC
83	Couches
84	Seringues / aiguilles
85	Médical / Produits pharmaceutiques contenant / tubes
86	Sac à crotte de chien
87	Tongs
88	Tampon périodique et applicateur (incl. emballage)
89	Lingettes humides
90	Restes de feux d'artifice
91	Autre objet en plastique/polystyrène



Caoutchouc	
#	Nom
92	Ballon de baudruche: incl. valve pastique, ruban, ficelle, bâton, ...
93	Ballon, balle
94	Bottes
95	Pneus et courroies
96	Chambre à air et feuille de caoutchouc
97	Bandes de caoutchouc (petites, pour la cuisine / ménage / post usage)
98	Préservatifs (y compris les emballages)
99	Autres objets en caoutchouc



Textiles	
#	Nom
100	Vêtement/chiffon: habit, chapeau, serviette, etc...
101	Chaussures (cuir ou textile)
102	Sac et sac à dos
103	Sac en toile de jute
104	Tissu d'ameublement: tapis, rideaux, etc...
105	Toiles et voiles
106	Autres textiles



100



101



103



106

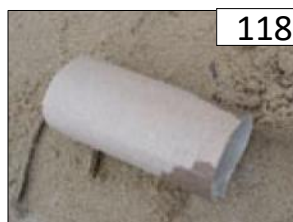
Papier et carton	
#	Nom
107	Sac en papier
108	Carton: boîte et fragment
109	Emballages en papier
110	Boîte/pack de lait
111	Boîte/pack alimentaire (autres)
112	Paquet de cigarettes
113	Alimentaire: gobelet, emballage, barquette, dosette de café, ...
114	Journaux, revues
115	Feu d'artifice (tube)
116	Morceaux de papier
117	Coton-tige (papier/carton)
118	Autre objet en papier



110



111



118



118

Bois (usiné)	
#	Nom
119	Bouchons de liège
120	Palette
121	Cageot
122	Casier (pêche)
123	Caisse à poissons
124	Alimentaire: bâton de glace, pique fourchette, baguette, cure-dent, ...
125	Allumettes et feu d'artifices
126	Autre morceau de bois < 50 cm
127	Autre morceau de bois > 50 cm
128	Autre morceau de bois



121



123



124

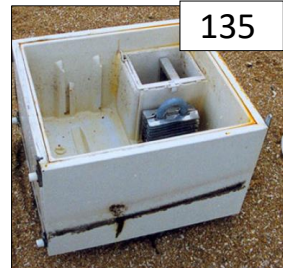
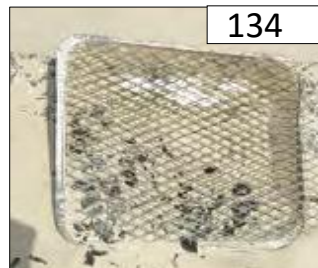


127





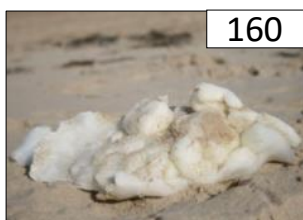
Métal	
#	Nom
129	Bombe aérosol, vaporisateur
130	Canette, bouteille
131	Boîte de conserve
132	Emballage, papier aluminium
133	Bouchon/capsule incl. tirette de canette, muselet
134	Barbecue jetable
135	Appareil (frigo, machine à laver, etc...)
136	Vaisselle (gobelet, assiette, couverts, opercule, dosette de café, etc...)
137	Plomb/lest (pêche à la ligne)
138	Casier à homard ou à crabe
139	Ferraille industrielle
140	Fût métallique
141	Autres bidons (<4 L)
142	Pot de peinture
143	Fil/grillage incl. fils de fer, barbelé...
144	Pièces / Piles de voiture
145	Câbles
146	Piles (maison)
147	Autre pièce/objet métallique
148	Autre pièce/objet métallique < 50 cm
149	Autre pièce/objet métallique > 50 cm



Verre et poterie-céramique	
#	Nom
150	Bouteille
151	Bocal en verre
152	Ampoule électrique
153	Vaisselle (assiettes et tasses)
154	Matériaux de construction (brique, ciment, tuyau ...)
155	Tube fluorescent, néon incl. starter
156	Pot à pieuvres
157	Fragments de verre ou de céramique > 2,5cm
158	Autres objets en verre
159	Autres objets en céramique



Produits chimiques / synthétiques	
#	Nom
160	Paraffine/Cire



Mixte	
#	Nom
161	Cadre de roue (auto, vélo etc...)
162	Pinceaux
163	Autre objet médical (compresse, bandage, pansement, etc)
164	Sanitaire, autre objet (veuillez préciser)



Déchets alimentaires	
#	Nom
165	Déchets alimentaires



Matériau COVID-19	
#	Nom
166	Gants jetables
167	Masques jetables
168	Autres articles médicaux liés à Covid-19 (identifiables mais non répertoriés)

Bioplastiques	
#	Nom
169	Sacs et shoppers in bioplastique
170	Autres objets en bioplastique (identifiables mais non répertoriés)



### N'oubliez pas:

- Il n'y a pas de limite supérieure de taille pour les déchets enregistrée sur les plages. Ne prenez en considération que les objets supérieurs 2,5 cm, cela permettrait d'inclure les casquettes et les couvercles et les mégots de cigarettes dans tous les cas.
- Les fragments qui peuvent être identifiés comme appartenant à des objets spécifiques doivent être considérés comme les objets mêmes (ex. les bouts de bouteille doivent être catalogués comme Bouteille en verre).



Le suivi de Beach Litter 2020 est soutenu par le projet COMMON (COastal Management and MONitoring Network pour la lutte contre les déchets marins en mer Méditerranée), financé dans le cadre du programme ENI CBC Med.