

COastal Management and MOnitoring Network

for tackling marine litter in Mediterranean sea



Foto-guida per il monitoraggio dei rifiuti spiaggiati

COMMON is a project funded by the European Union under the ENI CBC MED Programme, with a budget of 2.2 million euros. This publication has been produced with the financial assistance of the European Union under the ENI CBC Mediterranean Sea Basin Programme. The contents of this document are the sole responsibility of COMMON project and can under no circumstances be regarded as reflecting the position of the European Union or the Programme management structure





LEGAMBIENTE

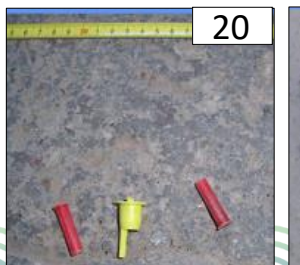
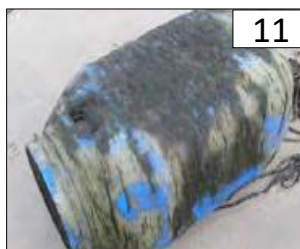


Foto-guida per il monitoraggio dei rifiuti spiaggiati



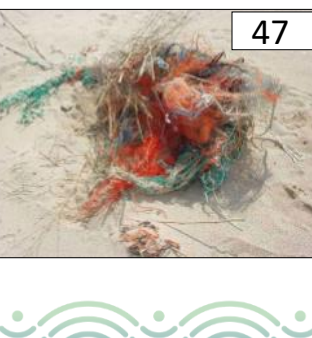
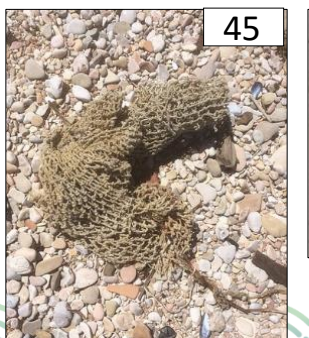
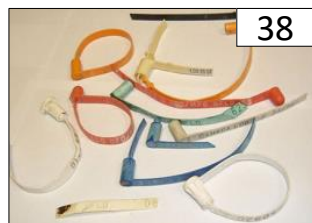
Polimeri artificiali

#	Nome
1	Imballaggi porta lattine (da 2, 4 o 6)
2	Buste della spesa, buste nere per immondizia
3	Piccoli sacchetti di plastica, ad es. sacchetti freezer
4	La parte che resta di un pacco di buste strappabili
5	Bottiglie e contenitori di plastica per bevande <= 0.5 L
6	Bottiglie e contenitori di plastica per bevande > 0.5 L
7	Bottiglie e contenitori di detersivi o detersivi
8	Contenitori per cibo in plastica e polistirolo incluso fast food
9	Flaconi e contenitori di prodotti solari per il corpo
10	Altri contenitori di cosmetici (shampoo, doccia schiuma, deodoranti...)
11	Altre bottiglie e contenitori (barili, bidoni, fusti...)
12	Bottiglie e contenitori di olio motore < 50cm
13	Bottiglie e contenitori di olio motore > 50 cm
14	Taniche (contenitori di plastica con maniglie)
15	Cartucce per pistole ad iniezione (silicone)
16	Cassette e ceste di plastica
17	Parti di veicoli/barche
18	Tappi / coperchi di bevande
19	Tappi / coperchi di detersivi (no bevande)
20	Tappi / coperchi non identificabili
21	Anelli di plastica di tappi
22	Pacchetti / scatole per tabacco o sigarette
23	Accendini
24	Mozziconi di sigarette



Polimeri artificiali

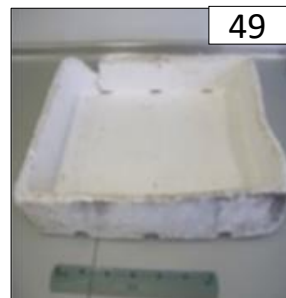
#	Nome
25	Penne e tappi di penne
26	Pettini / spazzole per capelli / occhiali da sole
27	Pacchetti di patatine e dolci
28	Stecchi/supporti di lecca – lecca
29	Giocattoli e spara coriandoli per feste
30	Bicchieri e coperchi di plastica / polistirolo
31	Posate e piatti di plastica
32	Cannucce e agitatori
33	Sacchi robusti per fertilizzanti, mangimi, scarti giardinaggio (>25kg)
34	Sacchi a rete per vegetali (es. patate, arance)
35	Guanti (guanti da cucina e giardinaggio)
36	Guanti (guanti di gomma industriale / professionale)
37	Nasse per crostacei
38	Targhette di plastica usate in pesca o industria
39	Vasi per cattura polpi
40	Reti o sacchi per mitili o ostriche (calze)
41	Cesti per coltura ostriche
42	Teli di plastica da mitilicoltura
43	Cime e corde (diametro superiore a 1 cm)
44	Corde e cordini (diametro inferiore a 1 cm)
45	Reti e pezzi di rete <50 cm
46	Reti e pezzi di rete >50 cm
47	Cime, corde o reti aggrovigliate



Polimeri artificiali	
#	Nome
48	Scatole e cassette per il pesce (plastica)
49	Scatole e cassette per il pesce (polistirolo)
50	Fili da pesca in nylon
51	Stick luminosi pesca (starlight), incl confezione
52	Altri oggetti da pesca
53	Galleggianti per reti da pesca
54	Boe
55	Parabordi
56	Secchi
57	Fascette per imballaggi
58	Imballaggi industriali, teli di plastica
59	Pezzi e frammenti in fibra di vetro
60	Caschi, caschetti da cantiere
61	Cartucce per fucile da caccia
62	Scarpe/sandali di plastica
63	Coni per il traffico
64	Oggetti e frammenti in plastica espansa (non polistirolo)
65	Polistirene estruso (pannelli isolamento)
66	Pezzi di plastica (tra 2,5 cm e 50 cm)
67	Pezzi di plastica > 50 cm
68	Pezzi di polistirolo (tra 2,5 cm e 50 cm)
69	Pezzi di polistirolo > 50 cm
70	CD e DVD incl. custodie
71	Sacchi per il sale (uso industriale)
72	Supporto per pinne da sub
73	Nastro adesivo/scotch di carta
74	Telefono (anche frammenti o pezzi)
75	Rifiuti da costruzione in plastica



48



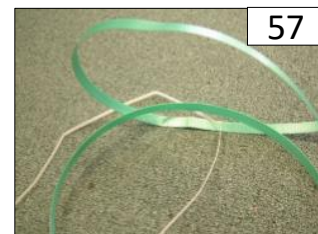
49



51



53



57



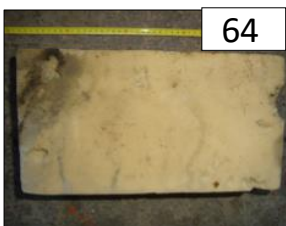
59



61



62



64



72



73



74

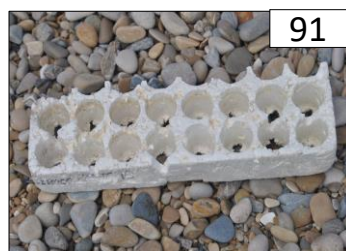
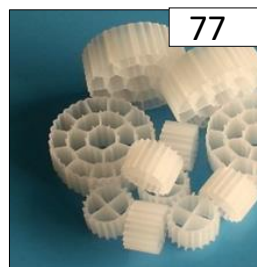


75



75

Polimeri artificiali	
#	Nome
76	Vasi di plastica per fiori / Supporti polistirolo per semi
77	Supporto per film biologico (trattamento acque reflue)
78	Contenitori e sacchetti per esche e pastura
79	Fascette per cavi
80	Cotton fioc in plastica
81	Assorbenti igienici / proteggislip/ pellicole protettive
82	Deodoranti per WC
83	Pannolini (bimbi o anziani)
84	Siringhe e aghi
85	Contenitori medicinali e farmaceutici (tubi / bottiglie / blister)
86	Sacchetto per escrementi di cane
87	Infradito
88	Tamponi e applicatori di tamponi
89	Salviettine umide (tnt)
90	Resti di fuochi d'artificio
91	Altri oggetti di plastica / polistirolo (identificabili ma non in lista)



Gomma	
#	Nome
92	Palloncini, inclusi valvole, nastri, cordini
93	Palle, palline e palloni di gomma
94	Stivali, calosce di gomma
95	Pneumatici e cinghie di trasmissione
96	Camere d'aria e fogli di gomma
97	Elastici (piccoli, uso casalingo o postale)
98	Preservativi (incl. confezione)
99	Altri pezzi di gomma (identificabili ma non in lista)



Tessili	
#	Nome
100	Capi di abbigliamento
101	Scarpe/sandali di tela, pelle o cuoio
102	Zaini e borse
103	Sacchi di juta
104	Tappeti e tende
105	Tessuto pesante per vele, tende da campeggio
106	Altri prodotti tessili (identificabili non in lista)

Carta/cartone	
#	Nome
107	Buste di carta
108	Scatoloni di cartone
109	Imballaggi di carta
110	Cartoni in Tetrapack (latte)
111	Cartoni in Tetrapack (altri alimentari)
112	Pacchetti di sigarette (può includere involucro in plastica)
113	Bicchieri, piatti e involucri per cibo di cartone
114	Giornali e riviste
115	Resti di fuochi d'artificio
116	Frammenti di carta non identificabili
117	Cotton fioc
118	Altri articoli di carta (identificabili non in lista)

Legno (trattato/lavorato)	
#	Nome
119	Tappi di sughero (escluso simil-sughero)
120	Pallets/bancali
121	Cassette di legno (tipo frutta, no pesce)
122	Nasse di legno/vimini
123	Cassette per il pesce in legno
124	Stecco ghiaccioli, agitatore caffè, forchettine di legno, stuzzicadenti, bacchette rist. cinese
125	Fiammiferi e fuochi d'artificio
126	Altri oggetti di legno <50 cm (identificabili ma non in lista)
127	Altri oggetti di legno >50 cm (identificabili ma non in lista)
128	Altri oggetti di legno (identificabili non in lista)



100



101



103



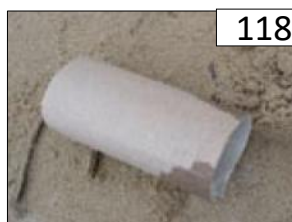
106



110



111



118



118



121



123

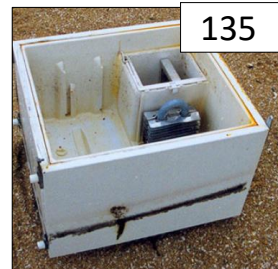
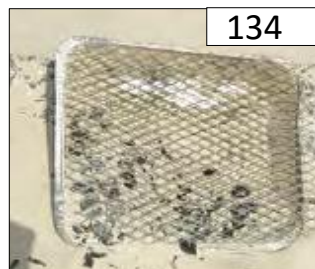


124



127

Metallo	
#	Nome
129	Bomboletta spray/aerosol
130	Lattine (bevande)
131	Barattoli o lattine (alimentari)
132	Carta stagnola, carta alluminio
133	Tappi bottiglia o barattoli / linguette lattine
134	Barbecue monouso (alluminio)
135	Elettrodomestici (frigoriferi, lavatrici ecc..)
136	Stoviglie in metallo (piatti, posate, vassoi ecc.)
137	Piombi /pesi /esche /ami da pesca
138	Nasse di metallo
139	Rottami industriali
140	Fusti, barili (per carburanti, materie prime)
141	Altri barattoli /lattine (non per cibo, bevande o vernici)
142	Barattoli per la vernice
143	Filo, rete metallica, filo spinato
144	Parti di auto o barche (incl. batterie)
145	Cavi elettrici
146	Pile e batterie per uso casalingo
147	Altri oggetti metallici (identificabili non in lista)
148	Altri oggetti di metallo <50 cm (identificabili ma non in lista)
149	Altri oggetti di metallo >50 cm (identificabili ma non in lista)



Vetro/ceramica	
#	Nome
150	Bottiglie di vetro (e pezzi di bottiglia)
151	Barattolo di vetro
152	Lampadine (alogene, LED ecc.)
153	Stoviglie in vetro/ceramica (piatti, posate, tazze, bicchieri)
154	Materiale da costruzione (tegole, mattoni, piastrelle ecc.)
155	Tubi al neon
156	Trappola per polpi
157	Pezzi di vetro o ceramica (non identificabili)
158	Altri oggetti in vetro (identificabili non in lista)
159	Altri oggetti in ceramica (identificabili non in lista)



Prodotti chimici/sintetici	
#	Nome
160	Cera/paraffina e candele



Materiali misti	
#	Nome
161	Telaio di ruota (di bicicletta o di auto etc...)
162	Pennelli da pittura
163	Altri oggetti medicali
164	Altri oggetti per igiene e cura personale



Rifiuti da cibo	
#	Nome
165	Rifiuti da cibo



Materiale COVID-19	
#	Nome
166	Guanti usa e getta
167	Mascherine
168	Altri oggetti sanitari legati al covid-19 (identificabili ma non in lista)

Bioplastiche	
#	Nome
169	Buste e shopper in bioplastica
170	Altri oggetti in bioplastica (identificabili ma non in lista)



Ricorda:

- Non ci sono limiti di dimensione superiore per i rifiuti monitorati sulle spiagge. Si raccomanda un limite inferiore di 2,5 cm nella dimensione più lunga. Ciò garantirebbe l'inclusione di tappi e coperchi e mozziconi di sigaretta in qualsiasi conteggio.
- Frammenti o pezzi che possono essere collegati a oggetti specifici devono essere considerati tali (es. pezzi o fondo di una bottiglia di vetro deve essere catalogo come bottiglia di vetro).